

## ACCESSORI

### PAVIMENTO

- Pianale antisdrucchiolo
- Pianale in alluminio a grana di riso
- Finto passaruote sottopianale
- Foro di scarico a pavimento con rubinetto
- Vaschetta raccolta liquidi in acciaio inox
- Passaruote interno al furgone
- Canaletta di scolo

### PARETI

- Fascia antiurto pallets alluminio applicata h=285 mm a elle con raccordo al pianale
- Fascia antiurto pallets alluminio applicata h=285 mm
- Fascia antiurto pallets inox applicata h=285 mm
- Fascia antiurto pallets inox incassata h=285 mm
- Scaffali ribaltabili inox (alluminio sulle pareti laterali)
- Doppio piano di carico

### SISTEMI DI ANCORAGGIO CARICO

- Cremagliera fermacarico incassato alle pareti laterali (zincato o inox)
- Cremagliera fermacarico applicato alle pareti laterali (zincato o inox)
- Cinghia fermacarico
- Barra fermacarico

### PORTE

- Apertura posteriore a 3 battenti
- Laterale a un battente
- Laterale a due battenti
- Ribaltina post. di chiusura sopra alla sponda montacarichi con molle a gas
- Doppie chiusure posteriori
- Cerniere e chiusure incassate posteriori
- Sportellino di areazione
- Tenda taglia freddo a strisce in plastica

### SISTEMI MULTI-TEMPERATURA

- Paratia basculante e scorrevole su 2 guide in alluminio al tetto, con sollevatori con molle a gas
- Sportellino su paratia per passaggio evaporatore
- Sistema di ventilazione a termostato su paratia
- Paratia divisoria fissa
- Predisposizione per fissaggio 2° evaporatore
- Protezione inox per 2° evaporatore

### TRASPORTO CARNE APPESA

- Guidovie in alluminio per trasporto carni appese
- Curva di raccordo posteriore
- Tubo laterale in acciaio inox
- Gancio scorrevole in acciaio inox
- Tubovie in alluminio per trasporto carni appese

### ACCESSORI TELAIO

- Portapallets chiuso in alluminio
- Serbatoio acqua inox lt.30
- Cassetta porta attrezzi
- Scaletta estraibile da sotto telaio
- Scaletta ripieghevole a due gradini

## ACCESSORIES

### FLOOR

- Antislip floor
- Aluminium antislip floor
- Wheel cutting under floor
- Weep hole with cock
- Stainless steel tank for liquids flowings
- Wheel boxes inside of the body on the floor

### WALLS

- Aluminium corner sheet resistant pallets shocks h= 285mm
- Aluminium sheet resistant pallets shocks h= 285 mm
- Stainless steel sheet resistant pallets shocks h= 285mm
- Stainless steel recessed sheet resistant pallets shocks h= 285mm
- Folding shelvings tilting on the side walls
- Double deck loading

### CARGO RESTRAINT SYSTEMS

- Profile for cargo restraint recessed in the side walls (galvanized steel or stainless steel)
- Profile for cargo restraint not recessed in the side walls (galvanized steel or stainless steel)
- Cargo strap
- Cargo restraint bar

### DOORS

- 3 rear wings
- 1 side single wing door
- 1 side double wings door
- Tail gate rear wall positioned over the tail lift and provided with gas springs
- Double rear locks
- Rear recessed hinges and locks
- Ventilation hatch
- Plastic stripes curtain

### MULTI-TEMPERATURE SYSTEM

- Balancing and sliding bulkhead, with gas springs and 2 aluminium rails
- Windows on bulkhead for evaporator running
- Thermostat ventilation system on bulkhead
- Predisposition for 2° evaporator fixing
- Stainless steel protection for 2° evaporator

### HANGED MEAT TRANSPORT

- Aluminium rails for hanged meat transport
- Rear curve and track with hook storage
- Stainless steel side walls rod
- Stainless steel hooks
- Aluminium tubular rails for hanged meat transport

### CHASSIS ACCESSORIES

- Closed aluminium pallets carriers
- Stainless steel water tank lt.30
- Tool box
- Extractable ladder under chassis
- Folding ladder with 2 steps



**ALCUNI ESEMPI**

**SOME EXAMPLES**

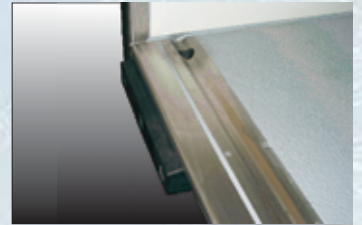
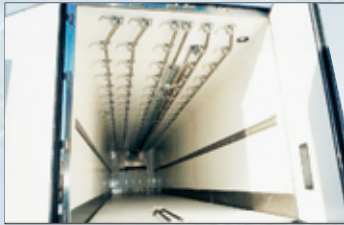
**PORTE POSTERIORI**

**REAR DOORS**



**TRASPORTO CARNE APPESA**

**HANGED MEAT TRANSPORT**



**SISTEMI MULTI-TEMPERATURA**

**MULTI-TEMPERATURE SYSTEM**



**PARETI E SISTEMI FERMACARICO**

**LOAD FASTENING SYSTEMS AND WALLS**



**SOTTOTELAIO**

**UNDER CHASSIS**

